

## Tisza vízgyűjtő magyarországi része

### ÁKK tervezési egység: Felső-Tisza

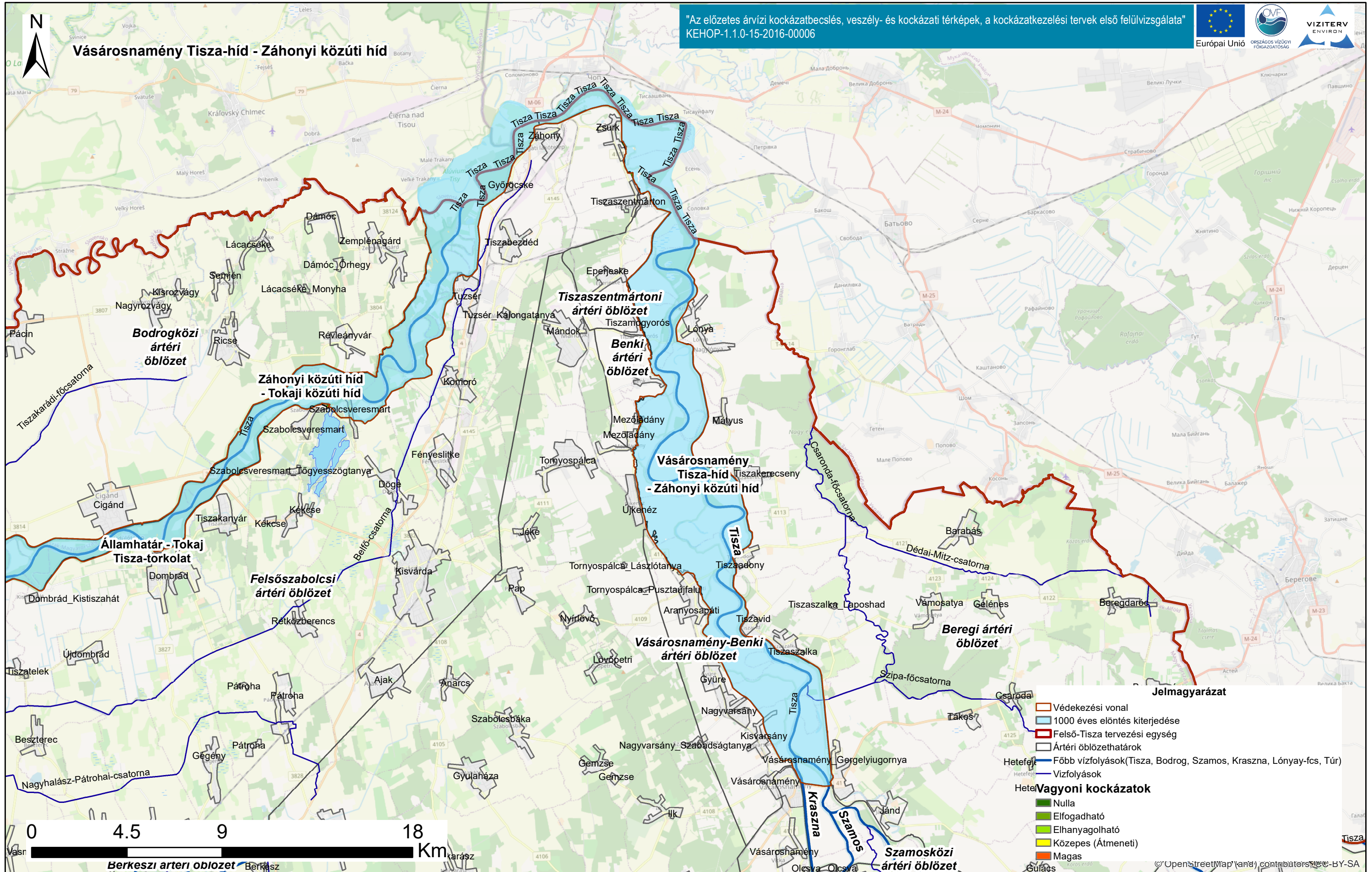
## Vagyoni kockázat minősítési kategóriákkal ábrázolva

A térkép a vagyoni kockázatokat ábrázolja a Felső-Tisza tervezési egységen. Az alaptérkép az Open Street Map térkép. A kockázatokat a határértékszámítások szerint besoroltuk Magas/Közepes/Elfogadható/Elhanyagolható kategóriákba



# Vásárosnamény Tisza-híd - Záhonyi közúti híd

"Az előzetes árvízi kockázatbecslés, veszély- és kockázati térképek, a kockázatkezelési tervek első felülvizsgálata"  
KEHOP-1.1.0-15-2016-00006

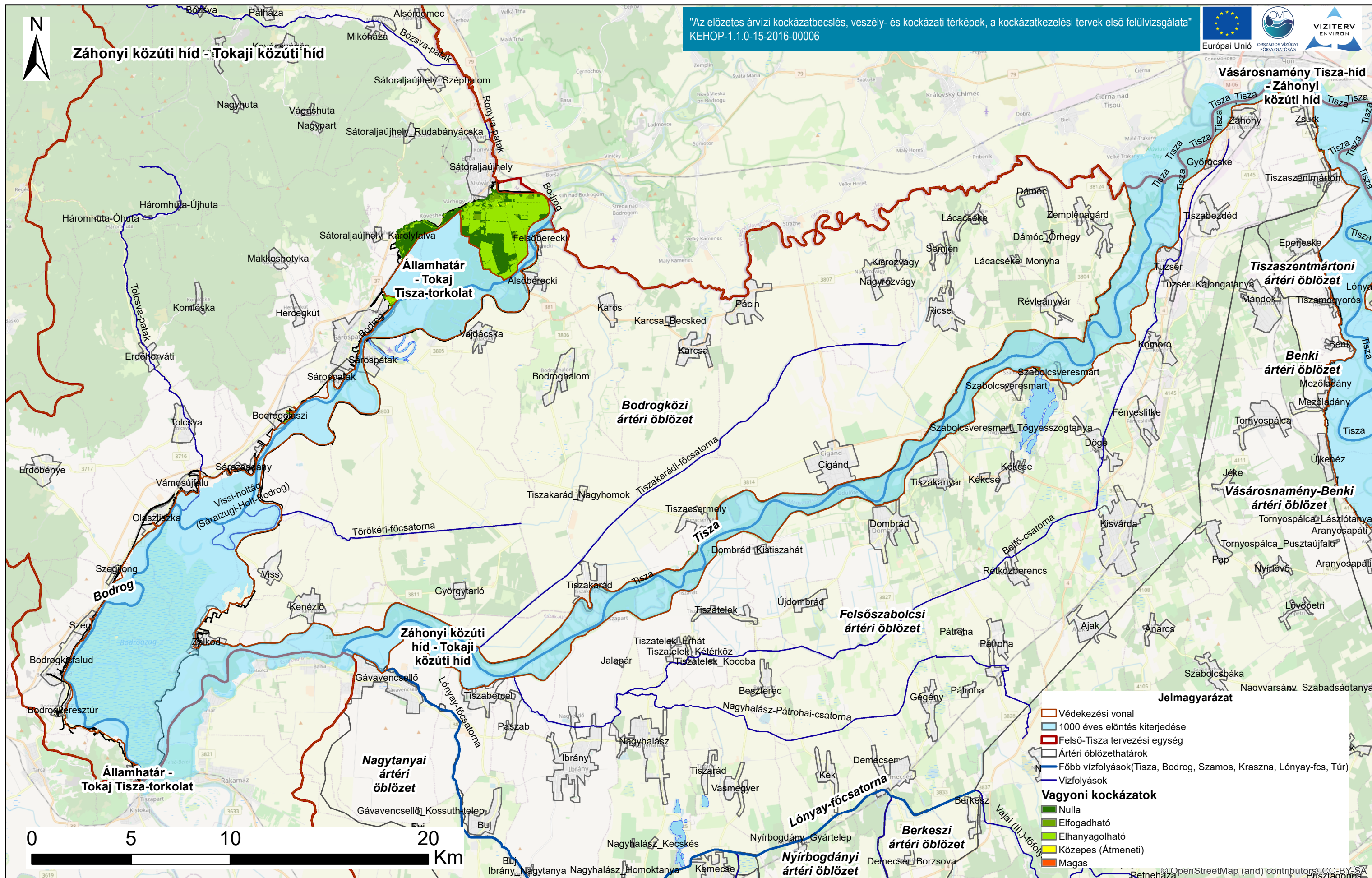


Tisza vízgyűjtő magyarországi része

ÁKK tervezési egység: Felső-Tisza

Vagyoni kockázat minősítési kategóriákkal ábrázolva

A térkép a vagyoni kockázatokat ábrázolja a Felső-Tisza tervezési egységen. Az alaptérkép az Open Street Map térkép. A kockázatokat a határértékszámítások szerint besoroltuk Magas/Közepes/Elfogadható/Elhanyagolható kategóriákba

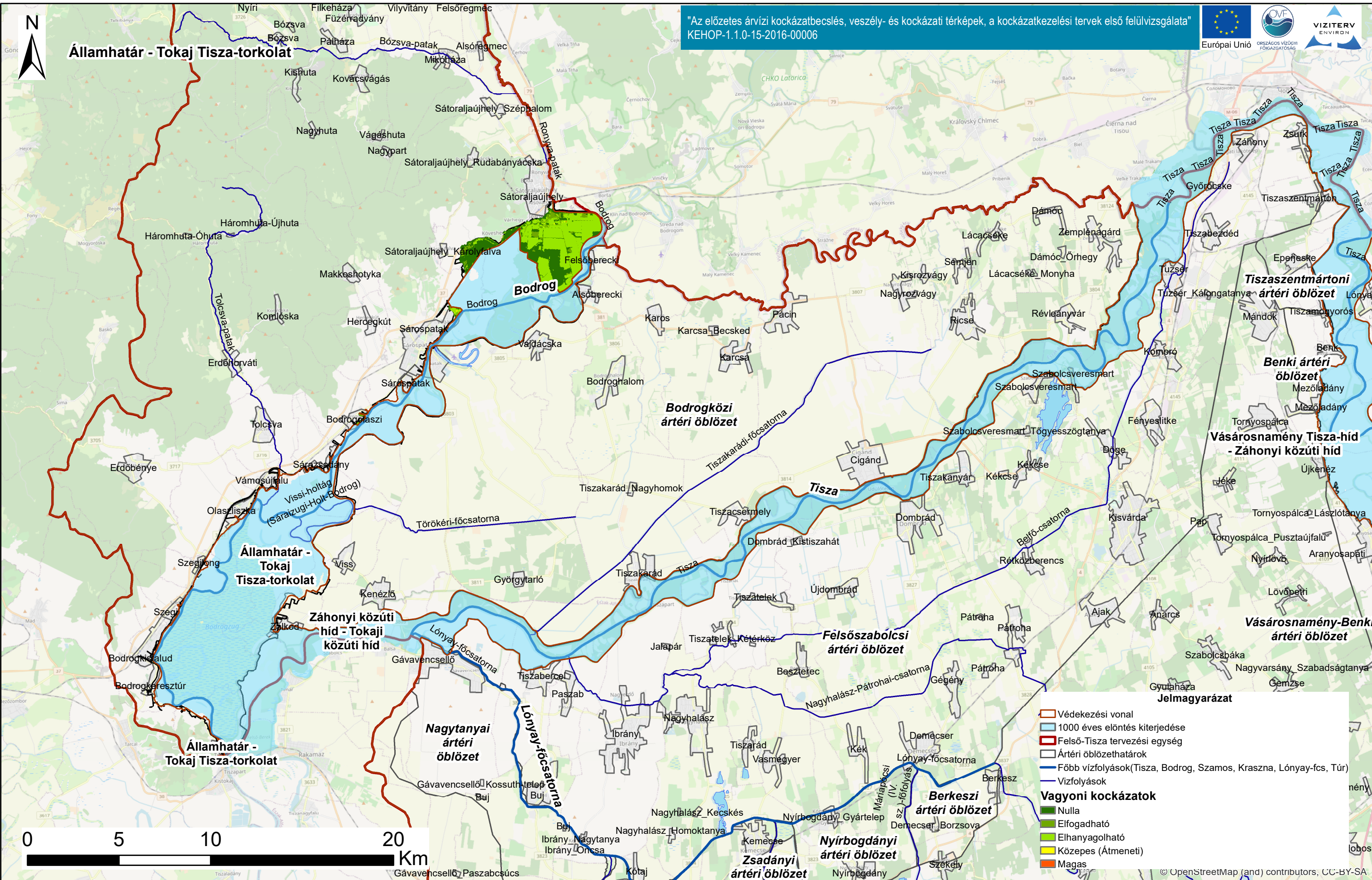


"Az előzetes árvízi kockázatbecslés, veszély- és kockázati térképek, a kockázatkezelési tervek első felülvizsgálata"  
KEHOP-1.1.0-15-2016-00006



**Tisza vízgyűjtő magyarországi része**  
**ÁKK tervezési egység: Felső-Tisza**

**Vagyoni kockázat minősítési kategóriákkal ábrázolva**  
A térkép a vagyoni kockázatokat ábrázolja a Felső-Tisza tervezési egységen. Az alaptérkép az Open Street Map térkép. A kockázatokat a határértékszámítások szerint besoroltuk Magas/Közepes/Elfogadható/Elhanyagolható kategóriákba



Tisza vízgyűjtő magyarországi része

ÁKK tervezési egység: Felső-Tisza

Vagyoni kockázat minősítési kategóriákkal ábrázolva

A térkép a vagyoni kockázatokat ábrázolja a Felső-Tisza tervezési egységen. Az alaptérkép az Open Street Map térkép. A kockázatokat a határértékszámítások szerint besoroltuk Magas/Közepes/Elfogadható/Elhanyagolható kategóriákba